

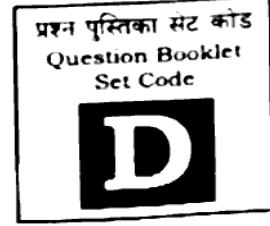
प्रश्न पुस्तिका क्रमांक / Question Booklet Serial No. : 105-

SECONDARY SCHOOL EXAMINATION - 2023
माध्यमिक स्कूल परीक्षा - 2023
(ANNUAL / वार्षिक)

विषय कोड :

Subject Code :

105



SANSKRIT (SIL)
संस्कृत (SIL)

कुल प्रश्न : 100 + 5 = 105

Total Questions : 100 + 5 = 105

(समय : 3 घंटे 15 मिनट)

[Time 3 Hours 15 Minutes]

कुल मुद्रित पृष्ठ : 35

Total Printed Pages : 35

(पूर्णांक : 100)

[Full Marks : 100]

नयीरथि मंो क्शरमे ननद े श

नयीथी OMR उत्तय न्तर्क नय अनना र्शिन न .1 स्तुतका कर्भोक (10 अक्को का) अव्शम लरखो

नयीथी मथासोबव अनने शबदंो भ .2 ही उत्तय दंो

दाहहनी ओय हालशमे .अय हदमे ह एु अके नपूाक ननष्टकियते ह ै

प्रश्नंो को धमानन विक नदन के लए नयीरथि मंो को 15 लभनट का अनतरय्कत सभम हदमा गमा है?

मह र्शिन न .5 स्तुतका दो खणडंो भै खणड- अ एवो खणड- फ । - -

खणड-अ भ .6वैतत 100 नुन्षठ र्शिन ह र्शेनभ , सै ककनही 50 र्शिनंो का उत्तय देा अननवाहै । नोचास से अ्रधक र्शिनंो के उत्तय दे ने नय र्पथभ 50 उत्तयंो का ही भलूमोकन ककमा जाएगा। र्त्मेक र्शिन के लए 1 अक्क ननधिरयत है सही उत्तय को उन्नर्बध कयामे गमे OMR उत्तय न्तर्क भ हेंदमे गमे सही ववकलन को नीरे / कारे फॉर नेन से र्पगाढ कयो ककसी बी र्पकाय केहाइटनय / तयर नदाथि ब्रेड / नाख / नू आहद का OMR उत्तय नस्तुतका भर्षेमोग कयना भना है अनमथा नयीी नरयणाभ अभानम होगा। ,

खणड- फ भ .7वैषमनन्षठ र्शिन ह 5 ै

ककसी र्पकाय के .हरेकरॉननक उन्नकयण का र्पमोग न प्तिमा व्सजित है ।

खण्ड - अ

वततनुषठ षर्न

प्रश्न सोखमा 1 से 100 तक के प्रतमे क वततनुषठ षर्न के साथ चाय ववकलन हदए गए ह ैं
स्जनभसै कोई एक सही है । इन 100 षर्नंो भ सै ककनही 50 षर्नंो केअनने दवाया
चनुे गए सही ववकलन को OMR उत्तय-नर्तक नय र्खनत कय ें

एतत .1 बायतभ सदा न.....जूनीमभ र्खत तथान को उचत नद से बय ें

भाभ (A) ्

अहभ (B) ्

अतभालब् (C)

भनम (D)

प्राचीनकारे लशषम्.....इनत कथमते तभ । र्खत तथान की न' नूत उचित ववकलन
से कयें

छार्त् (A)

अनतेवासी (B)

ब्रहभचायी (C)

वदमाथी (D)

बायतीम जीवन दशि .3 नतम भहत्तवन्णिभनुादानोइनत । र्खत तथान को उचत नद.....
से बयें

सोतकाय् (A)

सोतक (B) नत्

कभि (C) कोड्

भहोत्सव् (D)

जटासजनधया ऋषम्.....अवगाहनते । रय्कत तथान को उ्चत ववकलन से बय .5

न्दभाभ (A) ्

भनदाककनीभ (B)्

मभ (C) तुभ ्

कोसीभ (D) ्

तवाभी दमाननद ने हहो .5दी औय सोतवृ दोनंो बाषाओभ ें ककसकी यचना की

स्तमाथि (A) प्रकाश

वेदबाषम (B)

उन्नननषद (C)

फारयाभामण (D)

कनीमसी' नद का अथि' .6 है

फडी (A)

छोटी (B)

क्तनी (C)

न (D) ुत्री

प्राचीन सभाजे .7 अनेके दोषा.....। रय्कत तथान को उ्चत ववकलन से बें

आसीत (A) ्

आतताभ (B) ्

आसन (C) ्

आसभ (D) ्

नमामदशि' .8' के प्रवति क कौन ह ै

कवन्नर (A)

नतो (B) जलर

नाणणनन (C)

गौतभ (D)

तवाथि .9ककसको फ़ढाता है?

लभर्तता (A)

शर्त (B) ुता

घ (C) ृणा

क्रोध (D)

ब' .10डुडग्' नद का अथि है

नी (A)

सनि (B) ्

लभथ् (C)

अर्त (D)

कणि' .1ककसकेन से म ु ड़ कयता था

नाणडव के (A)न से

कौयव के (B)न से

अनने न से (C)

ककसी के (D)न से नहीं

न दात्वमभ' .12 न् दात्वमभ क्णि तम दानवीयता नाठ भ मेंह ककसकी उस्कत है ?

कणि (A)

शर्क (B)

शलम (C)

क (D) ष्ण

सेवभान्' नद का र्पक' .13 ृ? नत-र्तमम क्कमा होगा

सेव (A) श्त + ृ

सेव (B) शानच + ृ

सेव (C) क्तवत + ृ

सेव (D) क्त +

स्पताह + ठक' .14 ृ? से कौन-सा नद फनेगा '

स्पताहकभ (A) ृ

स्पताहे (B)

सापताहक (C)

स्पताही (D)

गभ' .15 त् + भुनु ृ? से कौन-सा अ्वमम नन्धननन होगा '

गलभत (A) भु ृ

गनत (B) भु ृ

गतभ (C) ृ

गच्छन (D) ृ

सोखमान' .16 वृद्धवक्त्र उदाहयण नन्मन भ 'से कौन-सा है ?

सचवारम् (A)

गोरग (B) हृभ्

शताब्दी (C)

नीताम्फय् (D)

अ + उ' के' .17भेर से कौन-सा नमा वणि ? फनेगा

ओ (A)

व (B)

म (C)

औ (D)

तनभधमे' .18 नद भ ' कौन-सी सोरध है ?

सोमोग (A)

ववसगि (B)

तवय (C)

बमोजन (D)

फारक् लसो' .19हातब्फबेनत।' वाक्म वेल्सोहातन्द् भ ' नीचभी ववष्कत ककस सत्रू से ह ुई है?

बीर्ताथिनो बमहे (A)तु

आखमातोन्नमोगे (B)

ब (C) वृर्पबव्

नयाजे (D) यसोद्

ककस कायक भ .20 तीमा ववस्कत होती है ?

अनादान (A)

स्मर्पदान (B)

अधकयण (C)

कयण (D)

ककस नद भ .21 अनीमय' प्रतमम है ' ?

गनत्वमभ (A) ्

गभनीमभ (B) ्

गतवान (C) ्

गतभ (D) ्

भहत्तवभ' .22 'कौन-सा द्रधत प्र्तमम है ?

त्व (A)

तर (B) ्

त्रर (C) ्

भत (D) नु ्

क' .23 'वा' अ्वमम भ कौन-सा प्र्तमम है ?

त (A) भुनु ्

क्त (B)

क्त्तवा (C)

क्तवत (D) ु

जनभन .24स्रोतकाय क्कमंो ककमा जाताहै

गबि (A) या लरए

गबि (B)तथ भ स्रोतकायायोनण हेतु

गबि (C)वती की पसननता के लरए

इनभ (D)सै सबी के लरए

शै .25शव स्रोतकाय ककतने है

नाँच (A)

:छ (B)

सात (C)

चाय (D)

नाणणर्गहण' कभि' .2कगोड ककस स्रोतकायहैता है ?

जातकभि (A)

वववाह (B)

अननर्पाशन (C)

उन्नमन (D)

अषट्धमामी' गौ' .2य के यचनाकाय ह ैं

इनर (A)

मातक (B)

नाणणनन (C)

गौतभ (D)

क' .28 वृषववान' के प्रवति क आचामिकौन ह ैं

वयाहलभहहय (A)

आमि (B) ब्ट

चयक (C)

नयाशय (D)

आज भानवता के .29 ववनाश का बम ककससे है ?

वव्शवववधवोसक अतर्तो से (A)

वव्शव-पेभ से (B)

असहमोग से (C)

आनसी लभर्तता से (D)

उतकषि' .30 द का ववरोभ है 'र् ।

नयभाथि (A)र्

अनकषि (B)र्

ववशे (C) ष्

लभर्तता (D)

बकता नीताम्फयो .31 नभसनत । ये खोककत नद का साभालसक ववर्गह नन्मन भेसे कौन-सा है?

नीतभ (A) अम्फयोमतम स्

नीतभ (B) अम्फयोमतम ततम

नीतभ (C) अम्फयोमतम तभ र्

नीतभ (D) अम्फयभर्

उन्नसगंो की सोखमा है .32

अट्ठायह (A)

सात (B)

फीस (C)

फाईस (D)

सोतक' .33 ङ्भन्द् भ ' कौन-सा उन्नसगि है ?

स (A) ु

सभ (B) ्

सोस (C) ्

सन (D) ्

कर्कमा को स्मन्नन कयने वारा ्कमा कहराता है .34 ?

कभि (A)

कयण (B)

कति (C)

स्मर्पदान (D)

ककस सवि .35 ङ्भ नद भ षेठी ववस्कत है ?

अमभ (A) ्

अनेन (B)

अतम (C)

अ्सतभन (D) ्

वेदा.....स्सनत । रय्कत तथान की न्न .36 नूतूचित ववशे षण से कयों

चतर्स (A)

चत (B) यु

त्तवारय (C)

त्तवाय (D)

अस' .37धात ' कु वव्रधलर्क रकाय का रून्न नन्मन भ से कौन-सा है ?

आसीत (A) ष्

बवव्यमनत (B)

अतत (C) षु

तमात (D) ष्

तभयनत' ककस धात' .38रून्न है ?

तभय (A) ष्

तभाय (B) ष्

तभ (C) ष्

तभै (D)

गज् भनदो' .39 भनदोचरनत' वाक्म के भनदो'भनदोन्नद भ ' द्वैवतीमा ववव्स्कत ककस स ष्
से हर्हु है ?

कभि (A) णण ष्दववतीमा

कर्कमा ववशे (B) णे द्ववतीमा

अलबननववशच (C)

काराधवनोय्तमनत सोमोगे (D) द्ववतीमा

मे" .40नोगववकाय" इस सत्रू का उदाहयण नन्मन भ से कौन-सा है ?

स् न (A) तुतकेन छार्त् ामते

त्वो करभेन लरखलस (B)

याभ् अष्कणा काण् असतत (C)

भमा नर्तो लखमते (D)

नठनभ' .41भ् 'कौन-सा र्त्मम है ?

शत (A) ृ

शानच (B) ्

लम (C) ुट्ट

क्त (D)

तयन' .42प्रूतमम ककस नद भ है ?

रघ (A) तुय्

रघ (B) तुभ्

रनघषट् (C)

घवी (D)

वीये .43श्वय कै ? सा भोर्ती था

दमार (A) ु

ईभानदाय (B)

क्र (C) ूय

द (D) ुष्ट

अरसशारा भ .44 ें आग ्कमंो रगाई गई
असरी आरलसमंो को ्रच्छनत कयने के (A) लरए
आरलसमंो को बगाने के (B) लरए
आरलसमंो को जगाने के (C) लरए
अरसशारा का खचि (D) कभ कयने के लरए

सोतक .45 साहहतम कैसा है ?

- अलन (A)
- ववन (B)रु
- अथि (C) हीन
- अ्तमलन (D)

वयदास्मफका नरयणम' ककसकी यचना है' .46

- गो (A)गादे वी
- भायाव' (B)
- न (C) ुप्नादीष्कत
- नतुरभराम्फा (D)

अहो अभीषो ककभकारय.....तन' हृ हह न् ।' न्दम ककस न युाण से सोकलरत है ?

- वव्षण (A)नु युाण
- बागवत न (B) युाण
- नायद न (C) युाण
- क (D)भि युाण

बायतीम धया कै .48 सी है ?

अशोबना (A)

ववशारा (B)

अशोबनीमा (C)

भरीना (D)

भनोहय + टान्न' .49 से कौन-सा नद फनेगा '

भनोहायी (A)

भनोहया (B)

भनोहयी (C)

भनोहय (D)

दश' .50धत् 'के र दृ रकाय का र्न नन्मन भ से कौन-सा है ?

न्शमत (A) ु

अन्शमत (B) ्

र्कमनत (C)

न्शमनत (D)

उचचायण र्पककमा का ान ककस शातर्त से होता है .51?

लशा (A)

कलन्न (B)

छनद (C)

ननुर्कत (D)

वेद ककस र्पकाय का शातर्त है .52 ?

क (A)ृतक

नन्तम (B)

नन्तम औय क (C)ृतक दोनंो

इनभ (D)सै कोई नही

नभतते' .53भ 'कौन-सी सोरध है ?

तवय सोरध (A)

बमोजन सोरध (B)

ववसगि (C)सोरध

अमाहद सोरध (D)

इत्माहद्' भ' .54कैकन-ककन वणंो की स्सनधर्तु है ?

म + आ (A)

इ + आ (B)

आ + इ (C)

अ + इ (D)

? नयोनकाय्' का ववर्गह ्कमा होगा' .55

नयतम उनकाय् (A)

नयभ (B) इनकाय्

नयो उनकाय् (C)

नये (D)षुउनकाय्

प्रायवत' नद भ' .56 कौन-सा उन्नसगि है ?

प्र (A)

प्रनत (B)

नया (C)

प्रा (D)

? नोचानो वटानो सभाहाय' का सभतत नद क्कमा होगा' .57

नोचवट (A)

नोचवटभ (B)्

नोचवटी (C)

नोचवटे (D)

नटना नगय की नालरका दे .58 वी कौन ह ै

शीतरा दे (A) वा

द (B)गुा दे वी

नटन दे (C) वी

भाँ कारी (D)

गोववनदलसो .59 लसखस्मर्पदामतम.....रु.आसीत क् रक्कत तथान को उचत नद से बयें

दशभ् (A)

प्रथभ् (B)

अषटभ् (C)

नोचभ् (D)

भेगातथनीज कहाँ का याजद .60 ू त था

म (A) ूान

चीन (B)

श्रीरोका (C)

जानान (D)

स्कमनत' नद भ' .61 कौन-सी धात है ?

न् (A)

प्रचछ (B)

नच (C) ू

नाच (D) ू

नदी' शब्द का त' .62 तीमा ववस्कत एकवचन भ े? रून् ूकमा होगा

न्दमै (A)

नदीभ (B) ू

न्दमा (C)

न्दम् (D)

नीनत्शरोका' नाठ के' .63 आधाय नय उत्तभ शासनत ूकमा है?

वदमा (A)

धभि (B)

भा' (C)

अहहो (D)सा

आचाय्.....हसनत । रय्कत तथान को उ्चत न्द से बयें64

अकीनति (A)

क्रोधभ (B) ्

अनथंा (C)

अरणो (D)

उ्दमोर्गनो न् .65रुषलसोभन्नुनत र्ष्भी' उ्स्कत ककस नाठ से री गई है ?

कभि (A) वीय कथा

तवाभी दमाननद् (B)

नाटलरन (C)वु वै बवभ ्

अरसकथा (D)

याभर्पवेश याभ ककसको जीवन की नयभ गनत भानकय अधममन भ .66 जें उ ट गमा

लशा कभि (A)

धभि (B)कभि

अहहो (C)सा

स्तकभि (D)

स्तमाथि' .67प्रकाश' नाभक गो थ के यचनमता कौन थे ?

तवाभी वववेकाननद (A)

तवाभी शर्दधाननद (B)

तवाभी दमाननद (C)

याभक (D)ण नयभहो स

भनदाककनी वणि' .68भन्त्ठ वालभीकक याभामण के अमोधमाकोड केककस सगिसे
सोकलरत है?

- (A) 95
- (B) 75
- (C) 85
- (D) 57

कथो भायात्तभके' .69वनम वव्शवास् ?' ककसकी उस्कत है ?

- नूथक (A)
- फाघ (B)
- रेखक (C)
- नायामण नोडडत (D)

त्वनम' म' .70दुद शबद के ककस शब्दस्कत का रूत है ?

- त (A) तृतीमा
- चत (B) तृथी
- स्पतभी (C)
- द्ववतीमा (D)

ऐ + अ' के' .71भेर से कौन-सा नमा वणि ? फनेगा

- आव (A)
- आम (B)
- अव (C)
- अम (D)

उन्नतम नगयभ' .72 का साभालसक ववर्गह ्कमा होगा ।

नगयतम सभ्नीभ (A) ्

नगयो (B)सभ्नीभ ्

नगयात (C) सभ्नीभ ्

उन्नतम नगयभ (D) ्

कभि .73 कायक भक्कौन-सी ववव्स्कत होती है ?

स्पतभी (A)

त (B) तृतीमा

चत (C) श्थी

द्ववतीमा (D)

साध' .74 शब्द का त ' तृतीमा ववव्स्कत, एकवचन का ूरन नन्मन भ से कौन-सा है ?

साधवे (A)

साधो (B)

साध (C) न्ना

साध (D) भु ्

याघव् नद भ' .75 कौन-सा द्धधत प्त्तमम है ?

तर (A) ्

भत (B) न्नु ्

अण (C) ्

ठक (D) ्

? लशव + छामा' की स्सनध ्कमा होगी' .76

लशव्शछामा (A)

लशवोछामा (B)

लशव्वछामा (C)

लशवव्वछामा (D)

वव्दमै' .77का' नद का सोरध-वव्वछे? द ्कमा होगा

वव्दमा + ऐका (A)

वव्दमा + एका (B)

वव्दम + एका (C)

ववदे (D)का +

गनतरयनत' भ' .78कौन-सी सोरध है ?

तवय (A)

व्मोजन (B)

ववसगि (C)

मण (D) ्

ककस सभास का उबमनद र्पधान होता है .79 ?

व्मममीबाव (A)

त्तन (B) ुरुष

द्वन्दव (C)

फह (D)व्रीहह

कभि' .80? वीय्' का साभालसक ववर्गह ्कमा होगा

कभि (A)णे वीय्

कभि (B)ण् वीय्

कभि (C)णण वीय्

कभि (D)णा वीय्

मथा न्दम् तमनदभान्.....न्' .81 रुषभनैत हद्वमभ ् न्दमोश ककस उन्ननषद का है ?

कठोन्ननषद (A)

ईशावातमोन्ननषद (B)

भ (C) ण्डकोन्ननषद

श्वे (D) ताशवतयोन्ननषद

अत्मे' .82त' नद का अथिहै

नाय कय जाता है (A) ।

स (B)नु जाता है ।

दे (C)खा जाता है ।

कामि (D)क्रकमा जाता है ।

अ्दमाव्रध्' का सोरध-वव्वछे' .83 ? द ्कमा होगा

अ्दमा + व्रध् (A)

अ्दम + अ्रध् (B)

अ्दम + आ्रध् (C)

अहद + अ्रध् (D)

अतम' .84 कृष्ण' भ कौन-सा उन्नसगि है ?

अवन्न (A)

अध (B)

अन्न (C)

अनत (D)

स्रचवारम्' नद भ' .85 कौन-सा सभास है ?

त्तन (A) रुष

कभि (B) धायम

फह (C) व्रीहह

द्वन्दव (D)

ननधायण के .86 अथि भ कौन-सी ववष्कत होती है ?

नोचभी (A)

त (B) त्रीमा

चत (C) थुी

स्पतभी (D)

नाना' अ्वमम के' .87 मोग भ कौन-सी ववष्कत होती है ?

त (A) त्रीमा

चत (B) थुी

स्पतभी (C)

प्रथभा (D)

भातरय' ककस शबद का ूरन है' .88

भाता (A)

भात (B) ृ

भार्ता (C)

भातय (D) ्

वन्नफ' ककस धात' .89 ूरन है ?

वन्नफ (A)

नी (B)

ना (C)

नत (D) ्

बवती' भ' .90 कौन-सा तर्ती र्तमम है ?

डीष (A) ्

डीन (B) ्

डीन (C) ्

ती (D)

गतभ' .91 भ् 'कौन-सा र्तमम है ?

त (A) भुनु ्

क्तवत (B) ु

लम (C) ुट्ट

क्त (D)

लमन .92प्रतममानत अ्वमम नन्मन भ से कौन-सा है ?

उन्सतथत् (A)

क (B)ृत्वा

उन्नगमम (C)

सेवभान् (D)

याजन' .93शब्द का तर्तीलरो ग रून्न नन्मन भ से कौन-सा है ?

यानी (A)

याजक (B)ुभायी

याी (C)

याजन्तनी (D)

नति' .94की' भकौन-सा तर्ती प्र्तमम है ?

डीष (A)्

डीन (B)्

डीन (C)्

नत (D)

जनता' नद ककस द्धत प्र्तमम से' .95 फना है ?

तर (A) ्

तलसर (B) ्

ठक (C) ्

ठञ (D) ्

वीया..... बस्नत । रक्कत तथान की न .96 नूतूचित ववशे षण से कयों

धै (A) म्मिान ्

धै (B) मिवनत्

धै (C) म्मिान ्

धै (D) मिवती

भ्धमकारे .97 नाटलरन न्त्रो वषिहर्सनरयलभन्नीणि ताभनवबतूये खोककत नद का र्शन
ननभिाण नन्मन भकौन-सा है ?

क (A) ुत्र

कदा (B)

कीदशी (C)

ककभ (D) ्

ग्राभोऽमो भहानगयो' .98 अवषमनत ककनकुरहतम असननदाहतम जरन यूतम च बमात ्
सक्दिार्कानतवेवषमनत ।' मह ककनकी उस्कत है?

बगवान (A) फ् ुद्र

बगवान (B) भ्हावीय

चनरग (C) ुप्त

सभ (D) सुग ुप्त

ध .99 त्ति कर्त्तभारतमो दशिम्तवा बोजनोप्रापन नुसनत । ये खोककत नद का र्शनननभिाण क्कमा
? होगा

कभ (A) ्

क (C) ुत्र

ककभ (B) ्

के (D)

आध .100नुनक कार की सोतकृ रेणखकाओम ेधक र्पलस्दध कौन ह ै

रणडता ंभायाव (A)

न (B) णा दीष्कत

वनभारा बवारकय (C)

लभ्रथरेश क (D) णायी लभर्श

खण्ड - फ

ववषमनन्धठ र्शिन

अनहठत ग्दमोश (13 अोक

अधोलरणखत ग्दमोशंो को धमानन व्क नढकय उस नय आधारयत र्शिनंो केउत्तय ननदोषानसाय दे

आतो (अ)कवाद् आध नुनक वव्शवतम गुरुतभो सभतमा अ्सतत । सोसायतम र्पमेकद्वै श् आतोक्वादेन मे न के न र्पकायेण नीडडत् अ्सतत । आतो कवाद् ववनाशतम सा रीरा मा वव्शवो ग्रलसतमुत्तनया अ्सतत । आतो कवादे न वव्शवतम अनेकानन ेर्ताणण य्कतववलर्पतानन स्सनत । अनेन अनेके ननदोष् जनागोणान अ्तमजन ् भहहरा ववधवा जाता, फाराश्च अनाथा अबवन ् सदि र्कतभानअभेरयका दे शोऽवन्न अनेन सोत्यत् अ्सतत ।"बायतोत ु आतोक्वादेन अनेकै वष ्नीडडत् वति ्ते । आतोक्वादेत ुत्ते एव जना स्मभलरता स्सनत मेतवाथि ननूतभक्ति िइच्छसनत, सोसाय् अशानते वातावयणो र्षट भुक्भमनते । शानतीच्छुदे शैआतो : कवादतम यांसतम ववनाशाम लभलर्तवा एव र्पमत्तना सभाधेमा अनमथा एषा सभतमा स युसाभखुभइव र्पनतहदनो वदूर्धोमातमनत ।

1. एकनदे न उत्तयत

आतो (क)? कवाद् कतम रीरा

कीदशै (ख)दे शैलभलर्तवा आतो ्? कवादतम ववनाशाम र्पमत्तना सभाधेमा

II. नष्टिवाक्मेन उत्तयत

आतो (क)कवादे ? कीदशा जना स्मभलरता,

आतो (ख)कवाद् ककभ् अ्सतत

III. अतम ग्दमोशतम एको सभ च्तुतो शीषि कोलरखत ।

अथवा

तवतथो नमिावयणभ्तभाकोजीवनतम आधायोऽसतत । नमिावयणतम चाधाय् न सुषनता
नलरववता व ृ बव्सनत । वं ृ नमिावयणोतवतथो क वुक्नित । ते भानवै नरय्तम्कतान ्
वातावयणेच र्पस तान अन्मान प्रद् वृषतान्वा नूउदयतथान क वुक्नित । र्तमे कोप्राणी
श्वसनकर्कमामो अक्सीजनवामो हानत । काफि नडाइअक्साइड वामो फहह ववृसनत ।
वृ च काफिनडाइअक्साइड वामो हृणसनत, अक्सीजनो च ववृसनत । अनेन नमिावयणो
तवतथो बवनत । <https://www.bsebstudy.com>

I. एकनदे - न उत्तयत

र्तमे (क) कोप्राणी श्वसनकर्कमामो हानत

नमिावयणतम आधायः के (फ) ववृसनत

II. नष्टिवाक्मे- न उत्तयत

व (क) ृ कानं उदयतथान क वुक्नित ? सत

के (ख) नमिावयणोतवतथो क वुक्नित ? सत

III. अतम ग्दमोशतम एको सभ च्तुतो शीषि को लरखत ।

एकदा सभथि (फ) ग्राभदास् लशवासजना सह र्भणाम ग्चछनत तभ । भाग ेशचन लशलनी

देवारमतम ननभिणाथंकासचचतभ्हालशरो त्तोत्नमतभुद्दमत् आसीत याभदास् लशवासजभ । ्
अकथमतभ्" द्युयो ग हीतवा र्पहायकेयोत लुशवासज् तथै "व कृतवानहो आशचमिभ ् ततमा
लशरामा अनत् जरे सजीव् क्शचन भ्णड कू उन्नवव्षट् आसीत ्त्द दशि नमत्तवा गुरु
याभदास् उक्तवानब्र्गवत् क - न्ना एव सविान जीवान ् यनत नोषमनत च

I. एकनदे - न उत्तयत

? क् लशवासजना सह ग्चछनत तभ (क)

कतमा अनत् भ्णड (ख) कू उन्नवव्षट् आसीत ३

II. न्निष्ठाकमे-न उत्तयत

क् सविान (क) ३ यनत

लशवासज् कक (ख) हीतवा र्पहायभक्कयोत ३

अथवा

भहात्तभा गोधी बायततम याषरवन्नता क्थमते । ततम जनभ ग ुजयात याज्मतम न्नीयफनदय
नाभकेतथरे अबवत ्त्तम वन्नता क्यभचनद भाता च न् तुरीफाई आतताभ ् गोर्धन्
फलमनाभ भोहनदास् आसीत । कस्तौ यूफा नामनमा भहहरमा सह अतम वववाह् अबवत ्।
स्तमभ अहहोसा, रोकसेवा च उत्तम जीवनतम र्पभ खुा आदशिा आसन ् स् ववना
य्कतनातभ अहहोसात्भक्कसामार्गहिण बायतदे शोवतनर्तभ अ्कायमत ्।

I. एकनदे - न उत्तयत

गोर्धन् जनभ ग (क) ुजयात याज्मतम क्सतभनत्थरे अबवत ३

गोर्धभहोदमतम भाता का आसीत (ख) ३

II. न्निष्ठाकमे- न उत्तयत

गोर्धभहोदमतम जीवनतम आदशिा के (क) आसन ३

भहात्तभा गोधी कथो बायतदे (ख) शो तवत्त्रोभक्कायमत ३

सोतकृते नतरिखनभ ्

नन्मनलरणखत भ 2सै ककनहीं दो षर्निंो केष्ठतय लरख ें

तवाधमाम (अधममन) की र्पगनत के (i) ववषम भ बोई को एक नर्त सोतक तृ भलेंरख ें

चरयर्त-र्पभाण नर्त र्पदान कयने के (ii) लरए र्पधानाधमानक को एक आवेदन नर्त सोतक तृ भ ें लरख ें।

प्रधानाचामि (iii)को श लुक ंभा के लरए सोतकतृ भ ऐक आवेदन नर्त लरख ें

स्पताह भ (iv) ऐक हदन वगि भ सोतकतृ अन्तमायी आमोसजत कयने के लरए वगि लशक को एक आवेदन नर्त सोतकतृ भ लेंरख ें

सोतकृते अन छुडे दरेखनभ ्

अो 130क

नन्मनलरणखत भ .3सै ककसी एक ववषम नय सात वाकमंो भऐक अन छुडे द लरख ें

सयतवतीन (क)ःजा

वर्पमकवव् (ख)

नयोनकाय् (ग)

वमामाभ् (घ)

दे (ङ)ःववाणी (सोतकृतेबाषा) ।

नन्मनलरणखत भ .4सै ककनहीं छ् वाकमंो का अनबुद सोतकृते भ कैय ें

बायतवषि (क)ःदे वंो की बलूभ है ।

जर भ (ख) भेंछलरमाँ तैयती है ।

वन्नता न (ग)ःनु नय कर्ोध कयते ह ैं

छार्तेो को र्पनतहदन वव्दमारम जाना चाहहए । (घ)

भ (ङ)ःहुनेढना अ्चछा रगता है ।

वदमारम भ (च) ेकर अवकाश था ।

वह कान से फहया है (छ) ।

स्पताह भ (ज) सौत हदन होते ह ैं

याभ ने यावण को फाण से भाया । (झ)

नयोनकाय न (ञ)पुम के लरए होता है ।

नेड से नत्ते (ट) र्गयते ह ैं

चायंो बाइमंो भ (ठ)भ सफसे फडे थे ।

रघु उत्तयीम र्शनि

अो 16)क

नन्मनलरणखत भ .5सै ककनहीं आठ र्शनिंो केछत्तय द ें

भङ्गरभ' (क) न्ठ के ' आधाय नय आतभा के तवूरन का वणि न कयों

ककन-ककन ववदे (ख) माबर्तमंो ने अन्नने सौतभयण र्गोंो भ्नेटना का वणि न ककमा है?

भोर्ती वीये (ग)श्वय के चारयबलेक ववशेषताओका वणि न कयों।

कौन-कौन दष्कणबायतम सौतक (घ)तृ रेणखकाएँअन्नने तप तु न्दमंो केलरए र्पलस्दध ह ैं

बायतब (ङ)लूभ ककन-ककन से सेववत है

वववाह सौतकाय भ (च)ने वारे कभि कोडंो फायेभ लेरख ें

स्मन्ननता चाहने वारे को ककन-ककन दोषंो को छोड दे (छ) ? ना चाहहए

याभ र्पवेश याभ के (ज) भहावदमारमीम लशा के फायेभ लेरख ें

लशवयाबर्त भहानवि (झ)त्राभी दमाननद के लरए उदफोधक हुआ, कै ? से

कै (ञ)से ऋवषगण भनदाककनी भ्नेनान कय यह ह ैं

अनन्षट से इषट की र्पस्पत का नरयणाभ क्कमा होता है (ट) ?

कणि (ठ)के कवच-क पुडर की क्कमा ववशे? षता थी
दान ककसको दे (ड)? ना चाहहए
कौन न (ढ) घूी नध्वी को एक नरयवाय सभझते ह ैं
वव्शवशासनत' नाठ से हभ' (ण)मा लशा लभरती है ?
शातर्त क्कमा है (त)?

downloaded from
StudentSuvidha.com